

Stefan Kratzenstein

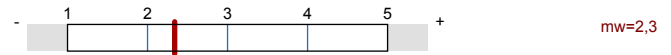
200404 Einführung in die Sportwissenschaft b
Erfasste Fragebögen = 21



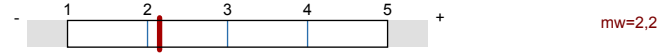
Globalwerte

Globalindikator

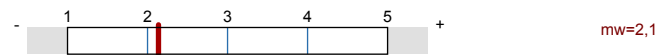
1. Aussagen zur Lehrveranstaltung



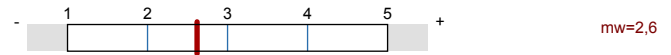
2. Aussagen zur Lehrperson



3. Aussagen zur Selbsteinschätzung



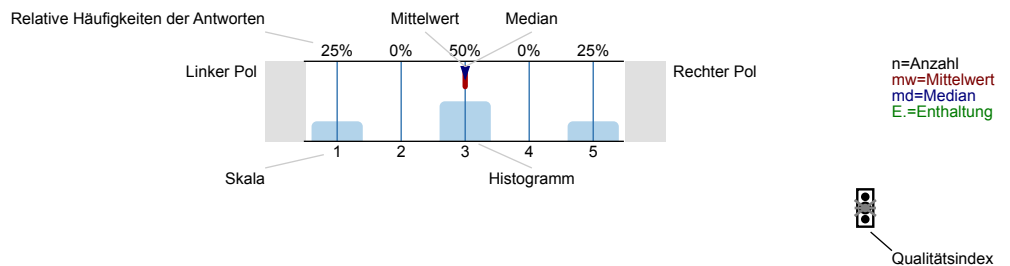
4. Allgemeine Einschätzung



Auswertungsteil der geschlossenen Fragen

Legende

Frage text

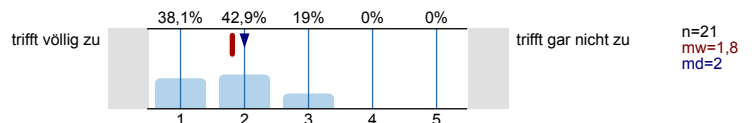


Erklärung der Ampelsymbole

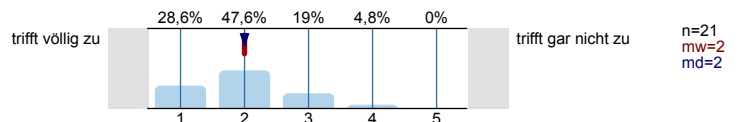
- Der Mittelwert liegt unterhalb der Qualitätsrichtlinie.
- Der Mittelwert liegt im Toleranzbereich der Qualitätsrichtlinie.
- Der Mittelwert liegt innerhalb der Qualitätsrichtlinie.

1. Aussagen zur Lehrveranstaltung

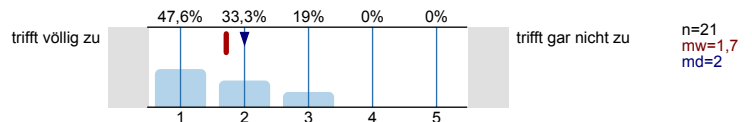
1.1) Ziele und Inhalte der Lehrveranstaltung werden klar dargestellt.



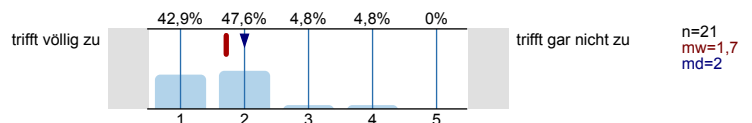
1.2) Der Umfang des Stoffes ist genau richtig.



1.3) Der Schwierigkeitsgrad des Stoffes ist genau angemessen.

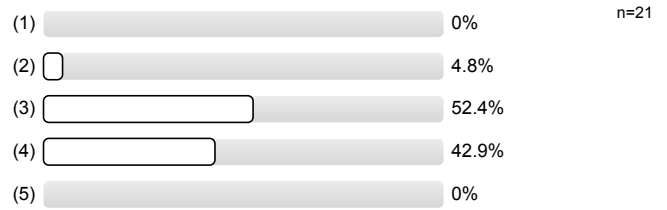


1.4) Das Tempo der Lehrveranstaltung ist angemessen.

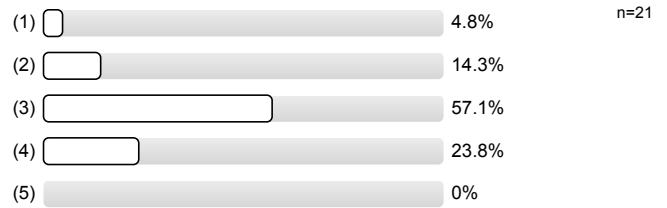


Wieviel Zeit nehmen folgende Phasen in den Sitzungen im Durchschnitt ein:
viel zu wenig (1), genau richtig (3), viel zu viel (5).
(Antwort, soweit für die Lehrveranstaltung zutreffend)

1.5) Vortrag der Lehrperson



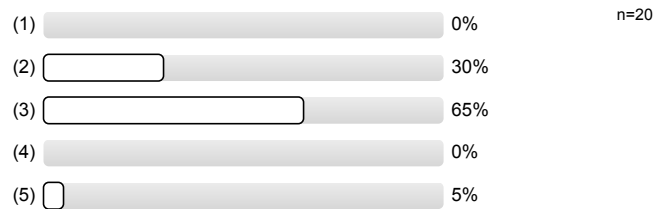
1.6) Diskussion und Moderation durch die Lehrperson



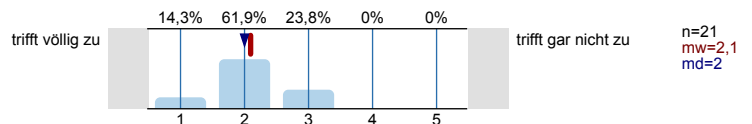
1.7) Referate



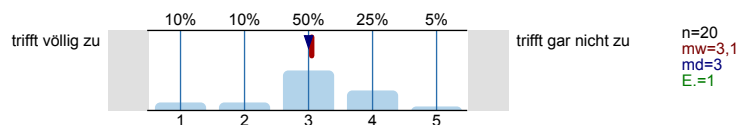
1.8) Gruppenarbeit und praktische Übungen



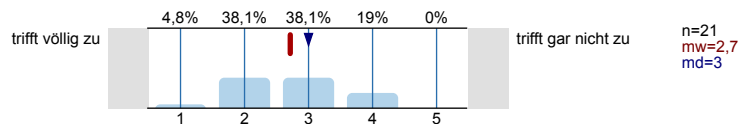
1.9) Die Lehrperson ergänzt die Beiträge der Studierenden in angemessener Weise.



1.10) Die Lehrveranstaltung fördert mein Interesse am Fach.

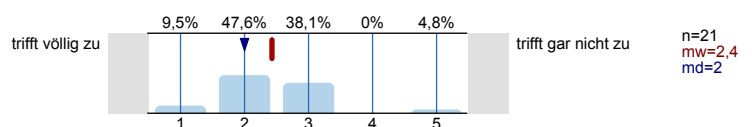


1.11) Die Lehrveranstaltung motiviert dazu, sich selbst mit den Inhalten zu beschäftigen.

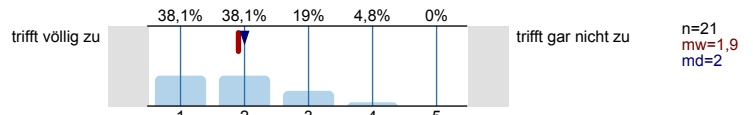


2. Aussagen zur Lehrperson

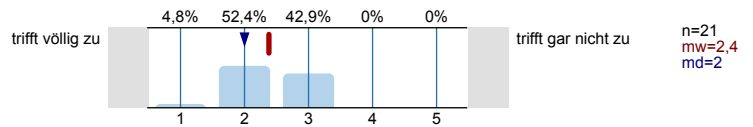
2.1) Die Lehrperson gestaltet die Lehrveranstaltung interessant und engagiert.



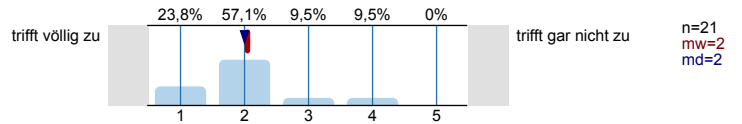
2.2) Die Lehrperson kann komplexe Sachverhalte - ggf. durch Beispiele - verständlich machen.



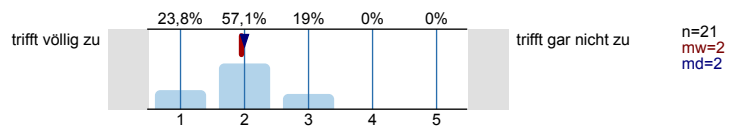
2.3) Die Lehrperson beleuchtet die behandelten Themen kritisch / von verschiedenen Seiten.



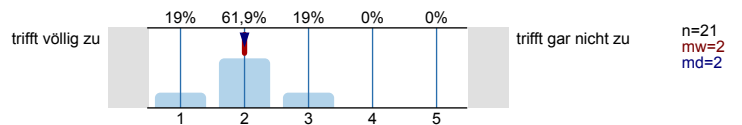
2.4) Die Lehrperson fasst regelmäßig den Stoff zusammen.



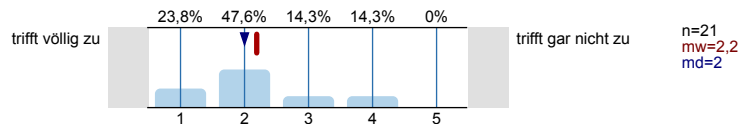
2.5) Die Lehrperson bettet die dargestellten Themen in inhaltlich übergeordnete Zusammenhänge ein.



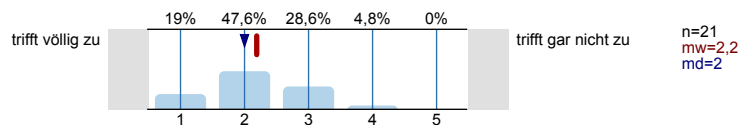
2.6) Die Lehrperson geht angemessen auf Fragen und Anregungen der Studierenden ein.



2.7) Außerhalb der Lehrveranstaltung (z.B. bei der Vorbereitung von Referaten) findet eine angemessene Betreuung der Studierenden statt.

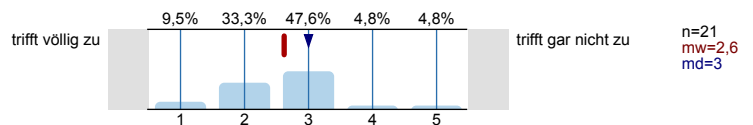


2.8) Die Lehrperson fördert Fragen und aktive Mitarbeit. Sie fördert das Gespräch im Seminar.

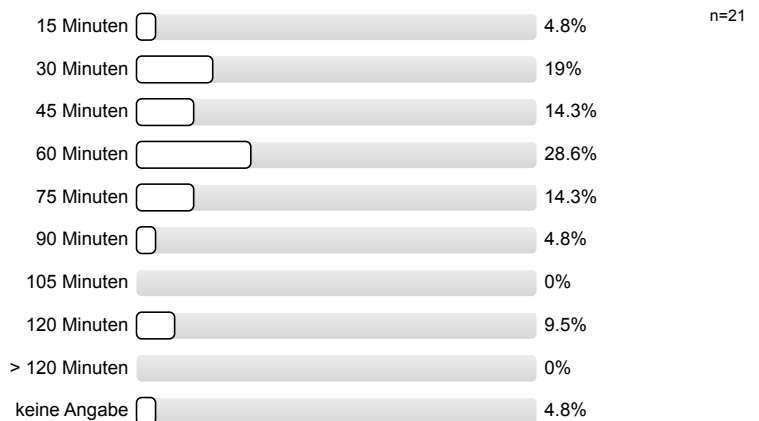


3. Aussagen zur Selbsteinschätzung

3.1) Der behandelte Stoff knüpft an meinen bisherigen Wissensstand / meine Vorkenntnisse an.

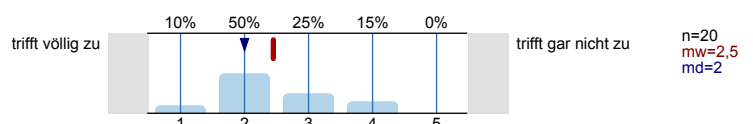


3.2) Mein üblicher Arbeitsaufwand für die Lehrveranstaltung pro Woche (exklusive der Präsenzzeit) beträgt:

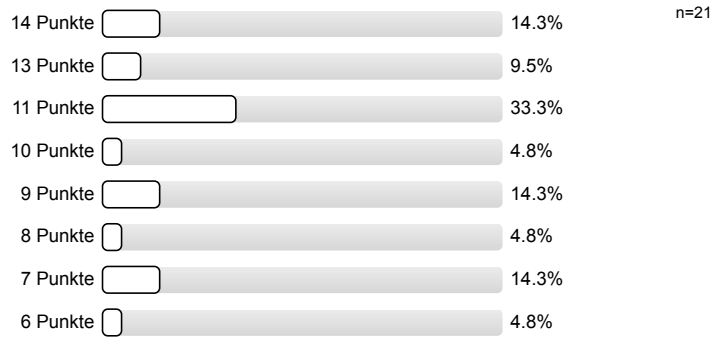


4. Allgemeine Einschätzung

4.1) Ich lerne in der Lehrveranstaltung viel.

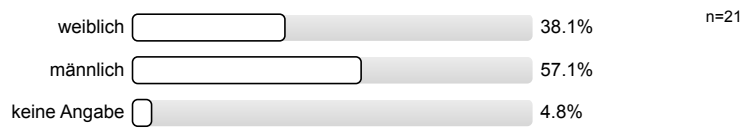


4.2) Insgesamt gebe ich der Lehrveranstaltung auf einer an die Schulnoten angelehnten 15er-Skala die folgende Bewertung:

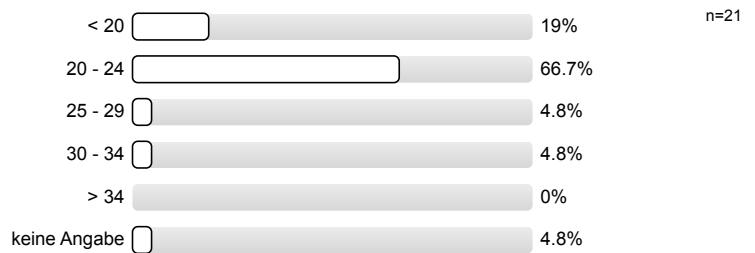


6. Angaben zur Person

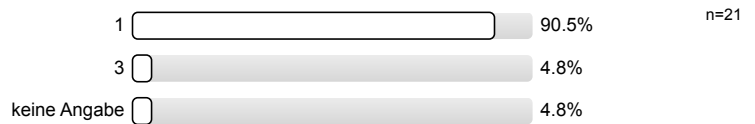
6.1) Geschlecht



6.2) Alter



6.3) Fachsemester



Vielen Dank für Ihr Feedback!

Sofern Sie Fragen zum Fragebogen haben oder Verbesserungsvorschläge hinterlegen möchten, ist die Philosophische Fakultät für eine Rückmeldung unter lv-feedback@philfak.uni-kiel.de sehr dankbar!

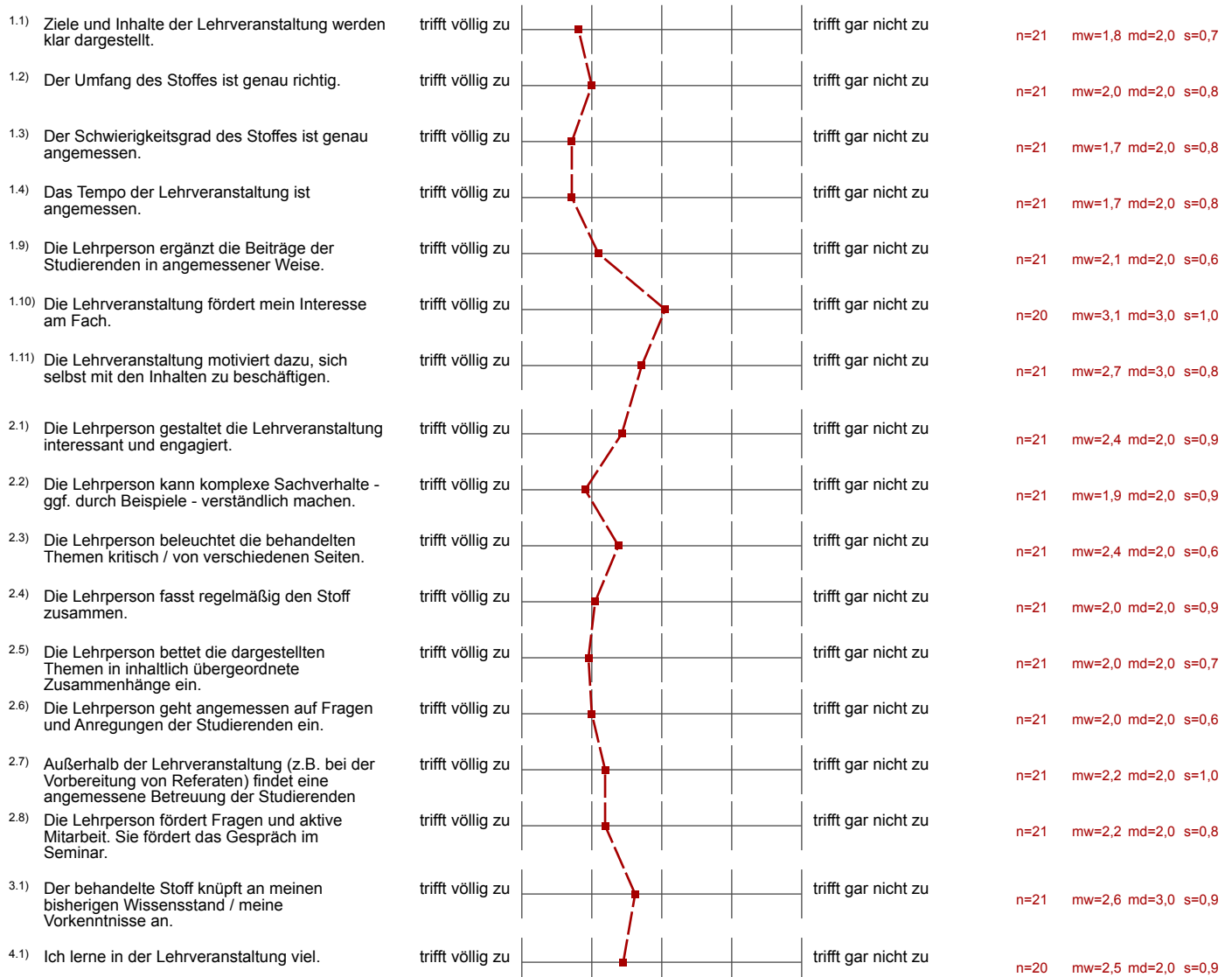
Profillinie

Teilbereich: PHIL-Sportwissenschaften

Name der/des Lehrenden: Stefan Kratzenstein

Titel der Lehrveranstaltung: 200404 Einführung in die Sportwissenschaft b
(Name der Umfrage)

Verwendete Werte in der Profillinie: Mittelwert



Auswertungsteil der offenen Fragen

5. Offene Fragen

5.1) Was ist besonders gut / positiv an der Lehrveranstaltung?

- - kontinuierliche Vorbereitung auf das Verfassen einer sportwissenschaftlichen Hausarbeit
- -Zusammenfassung zum nachschlagen als PPP
-Hilfe beim Einstieg in das schreiben von wissenschaftlichen Arbeiten
- Das genaue Arbeiten, wenn es darum geht wissenschaftlich zu Arbeiten. Ich würde schon sagen, dass ich nach der Veranstaltung weiß wie ich wissenschaftlich Arbeiten soll und Formalien einhalten kann.
- Die gute Planung, man weiß genau was einem in der Stunde erwartet und dieses wird dann auch planmäßig durchgeführt
- Einführung und Bekanntmachung mit wissenschaftlicher Arbeit
- Gruppengröße, Seminarraum, Präsentation
- Größe der Gruppe, immer Raum und Zeit für Fragen, guter Überblick über die Themen
- Ich finde, dass deine Unterricht sehr gut strukturiert war und sehr transparent. Du hast uns denke ich bestmöglich auf die Hausarbeit und die auf uns zukommende Bachelorarbeit vorbereitet.
- Klar strukturiert, Inhalte wurden klar vorgestellt, gute Power Point Präsentationen zum Nachlesen
- Klare Struktur
- Klare Ziele vorgegeben
- Schrittweiser Vorgang zum Endresultat
- Sehr gut strukturierte Vermittlung der Inhalte. Sehr übersichtlicher Aufbau des wissenschaftlichen Arbeitens.
- Strukturierter studenaufbau
- Themen werden immer wieder aufgegriffen. Sehr trockendes Thema wurde gut umgewandelt. Großes Engagement
- Unklarheiten werden bis ins Detail erläutert.
Schemata aus der PPP unterstützen den Unterricht sinnvoll.

5.2) Was ist besonders schlecht / negativ an der Lehrveranstaltung?

- - sehr langatmig
- schlechtes Benotungssystem
- -teilweise sehr langatmig
-anfangs gab es mehr Gruppen-Übungen bzw. Praktisches Lernen, später fehlte dies
- Die Inhalte verallgemeinern die Bachelorarbeiten und es werden keine sportspezifischen Themen aufgegriffen .
- Es wird zu viel Wert auf nicht entscheidende Regeln gelegt. Hausaufgabe/Fehlzeiten macht einem das Leben schwer und ist unnötig. Wenn eine Hausaufgabe erledigt worden ist, aber falsch, darf man keine Fehlzeiten geben, schließlich sind wir ja in dem Kurs um zu lernen wie man die Aufgaben richtig bewältigen kann und nicht weil wir das schon können. Andere Regeln sind die Schal/Mützen/ Kuchenregel... Die sind vllt richtig, müssen aber nicht so "durchgesetzt" werden... Ein einfaches bitte packt euch nicht komplett ein würde glaube ich reichen ;)
- Etwas unzeitgemäße, "verkrampte" Einstellung zum Essen/Trinken in der LV.
- Halbe Fehlzeiten für fehlende Hausaufgaben nicht angemessen
- Man hat durch einige Einschränkungen direkt am Anfang kein Gefühl davon bekommen, dass das Fach auch Spass bereiten kann
- Manchmal missverständliche Arbeitsaufträge bei den Hausaufgaben.
- Nachbereitung der Hausaufgaben
- Nichts :)
- Teils zu langwierig.
- Teilweise etwas langatmig

- Teilweise etwas langweilig
- Zu Beginn fehlte die Individuelle Rückmeldung auf Hausaufgaben der Studierenden
- Zu wenig mit Sport zu tun
- etwas trocken
- nicht ausreichend erklärte und nicht detaillierte Aufgabenstellung, ungenaue Rückmeldung zu den bearbeiteten Aufgaben

5.3) Verbesserungsvorschläge für die Lehrveranstaltung:

- -Studenten mehr zum mit machen anregen/ keinen reinen Vorträge in einer Stunde
- Anfangs gab es Unmut, wegen Fehlzeiten. Anscheinend war nicht klar genug dargelegt, wie das Format der Hausaufgabe hochzuladen ist. Anhand dieses Beispiels sollten solche Vorgaben im Voraus klar geklärt werden.
- Diskussionen
- Ich finde gut, dass klare Richtlinien bezüglich z.B. des Abgabetermins oder der Formalitäten bestehen. Aber ich finde nicht, dass man für das nicht Einhalten dieser Richtlinien gleich eine halbe Fehlzeit bekommen sollte. Letztendlich profitiert jeder selbst vom Erarbeiten der Hausaufgaben, bzw. das Nicht-Ausführen dieser wird spätestens in der abschließenden Hausarbeit auf denjenigen zurückfallen.

Ich hatte das Gefühl, dass es manchmal etwas an Flexibilität gefehlt hat, wenn Themen aufkamen, die nicht im Unterrichtsverlaufplan vorgesehen waren, obwohl an diesen Stellen Diskussionsbedarf/-interesse bestand.
- Klarere Formulierungen der Fragestellungen
Mehr Einbindung im Seminar, dafür minimale Entlastung bei den Hausaufgaben
- Lockerer mit den Studenten umgehen und ihn manchmal entgegen kommen.
- Mehr Interaktion, Unterricht bisschen lockerer gestalten
- Mehr auf Literaturrecherche eingehen.
- Weiter so!