

Stefan Kratzenstein

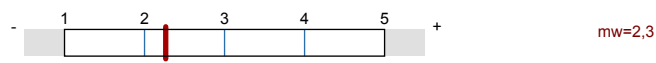
200406 Einführung in die Sportwissenschaft (d)
Erfasste Fragebögen = 26



Globalwerte

Globalindikator

1. Aussagen zur Selbsteinschätzung



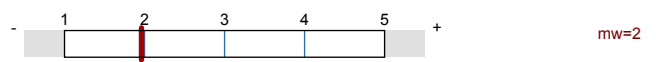
2. Aussagen zur Lehrveranstaltung



3. Aussagen zur Lehrperson



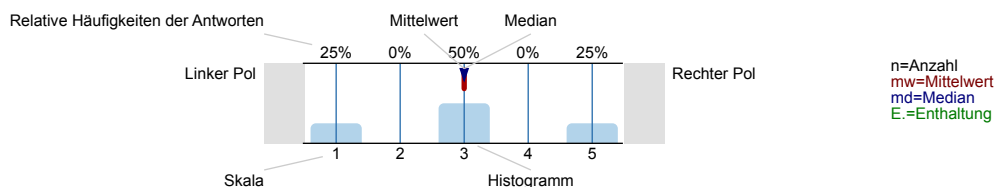
4. Allgemeine Einschätzung



Auswertungsteil der geschlossenen Fragen

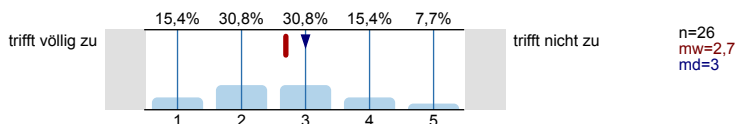
Legende

Frage text

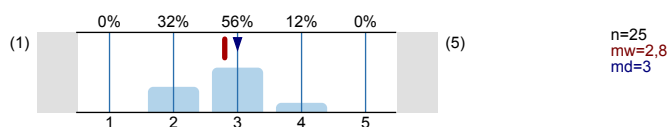


1. Aussagen zur Selbsteinschätzung

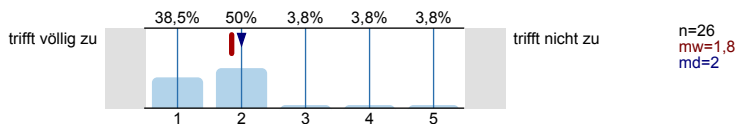
1.1) Ich habe mich schon vor der Lehrveranstaltung für das Thema interessiert.



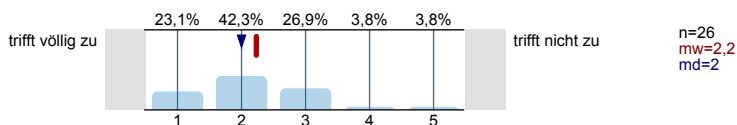
1.2) Meine Vorkenntnisse waren zu gering (1) / genau richtig (3), um der Lehrveranstaltung folgen zu können. Der Besuch ist überflüssig, da mir alles schon bekannt ist (5).



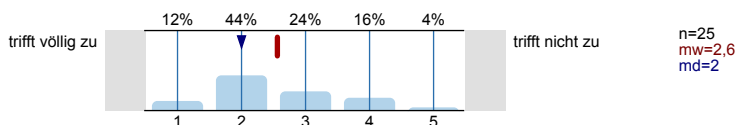
1.3) Ich erkenne die Relevanz der Inhalte für die Wissenschaftsdisziplin.



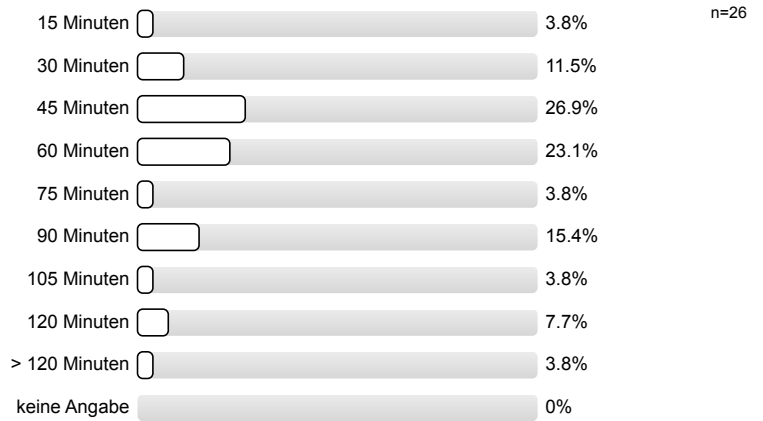
1.4) Ich erkenne die Relevanz des Themas für die von mir gewählte Berufsperspektive.



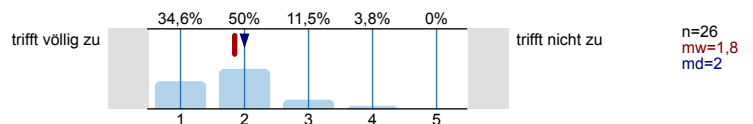
1.5) Auf die Sitzungen der Lehrveranstaltung bereite ich mich gut vor.



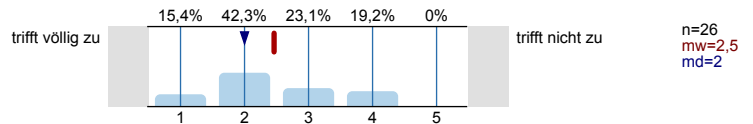
1.6) Mein üblicher Arbeitsaufwand für die Lehrveranstaltung pro Woche (exklusive der Präsenzzeit) beträgt:



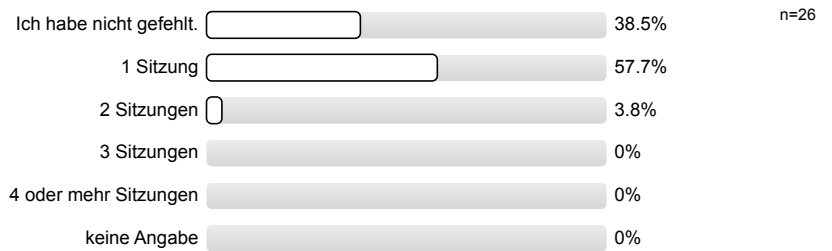
1.7) Ich glaube zum jetzigen Zeitpunkt, dass mich die Lehrveranstaltung auf die anstehenden Prüfungen gut vorbereitet.



1.8) Ich bin zufrieden mit meiner aktiven und konstruktiven Mitarbeit während der Lehrveranstaltung.

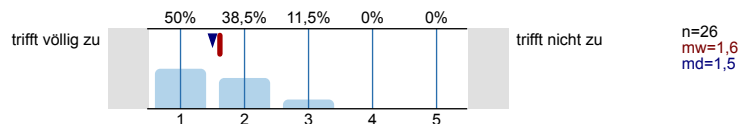


1.9) Wie oft haben Sie bei dieser Lehrveranstaltung gefehlt?

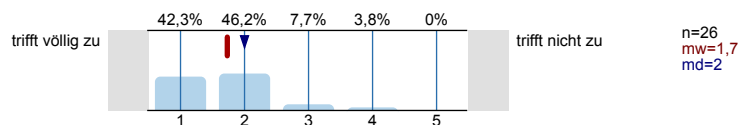


2. Aussagen zur Lehrveranstaltung

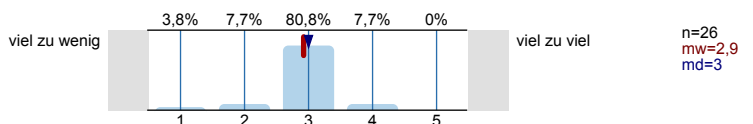
2.1) Ziele und Inhalte der Lehrveranstaltung werden klar dargestellt.



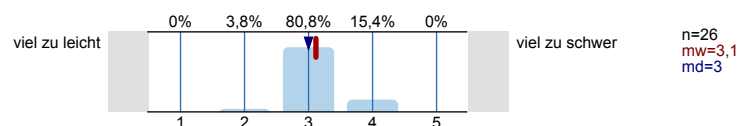
2.2) Die Lehrveranstaltung ist inhaltlich nachvollziehbar aufgebaut.



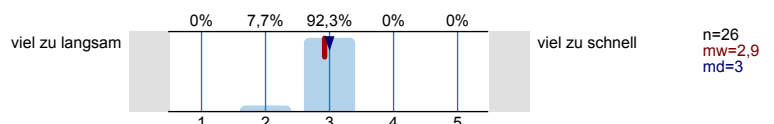
2.3) Der Umfang des Stoffes ist...



2.4) Der Stoff ist...

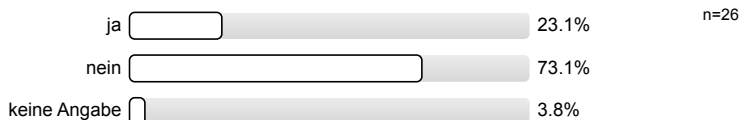


2.5) Das Tempo der Lehrveranstaltung ist...

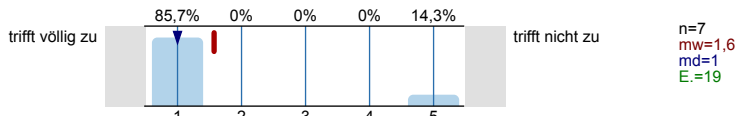


2.6) Ich kann eine Beziehung zwischen den Inhalten meiner Lehrveranstaltung und den Inhalten anderer Lehrveranstaltungen herstellen.	trifft völlig zu	trifft nicht zu n=26 mw=2,4 md=2
2.7) Die Inhalte der Lehrveranstaltung überschneiden sich unnötig mit denen anderer Lehrveranstaltungen desselben Fachs.	trifft völlig zu	trifft nicht zu n=26 mw=4,6 md=5
Wieviel Zeit nehmen folgende Phasen in den Sitzungen im Durchschnitt ein: viel zu wenig (1), genau richtig (3), viel zu viel (5). (Antwort, soweit für die Lehrveranstaltung zutreffend)		
2.8) Vortrag / Beiträge der Lehrperson	(1)	(5) n=26 mw=3,5 md=3,5
2.9) Referate	(1)	(5) n=21 mw=2,5 md=3 E.=5
2.10) Diskussion	(1)	(5) n=26 mw=2,7 md=3
2.11) Moderation	(1)	(5) n=25 mw=2,8 md=3 E.=1
2.12) Gruppenarbeit	(1)	(5) n=25 mw=2,6 md=3 E.=1
2.13) Praktische Übungen	(1)	(5) n=25 mw=2,4 md=2 E.=1
2.14) Ich lerne durch die Referate / die Moderation der anderen Studierenden viel.	trifft völlig zu	trifft nicht zu n=18 mw=2,8 md=2,5 E.=8
2.15) Die Lehrperson ergänzt die Referate / die Moderation: viel zu wenig (1), genau richtig (3), viel zu viel (5).	(1)	(5) n=20 mw=2,9 md=3 E.=6
2.16) Die Lehrveranstaltung fördert mein Interesse am Fach.	trifft völlig zu	trifft nicht zu n=25 mw=2,8 md=3 E.=1
2.17) Die Lehrveranstaltung motiviert dazu, sich selbst mit den Inhalten zu beschäftigen.	trifft völlig zu	trifft nicht zu n=26 mw=2,5 md=2
2.18) Unruhe, Reden oder Störungen durch Studierende beeinträchtigen die Lehrveranstaltung.	trifft völlig zu	trifft nicht zu n=25 mw=4,8 md=5 E.=1

2.19) Es sind Sitzungen der Lehrveranstaltung ausgefallen.

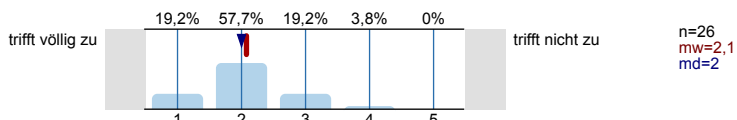


2.20) Für etwaige ausgefallene Sitzungen wurde eine Kompensation angeboten.

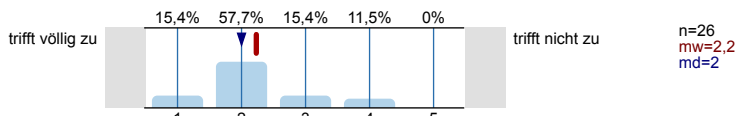


3. Aussagen zur Lehrperson

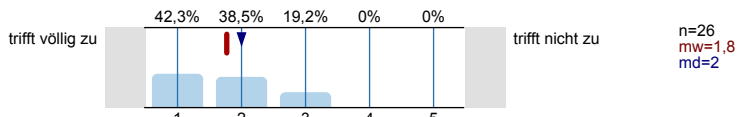
3.1) Die Lehrperson gestaltet die Lehrveranstaltung interessant und engagiert.



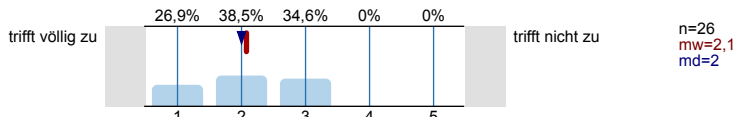
3.2) Die Lehrperson motiviert die Studierenden.



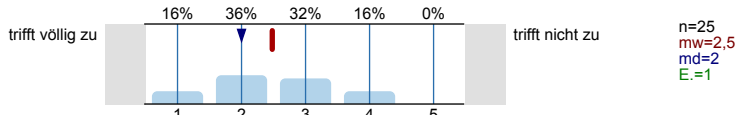
3.3) Die Lehrperson kann komplexe Sachverhalte - ggf. durch Beispiele - verständlich machen.



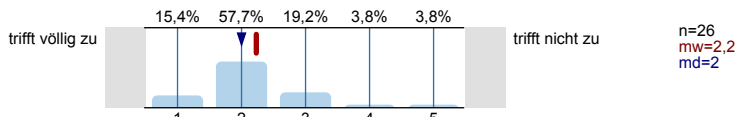
3.4) Die Lehrperson beleuchtet die behandelten Themen kritisch / von verschiedenen Seiten.



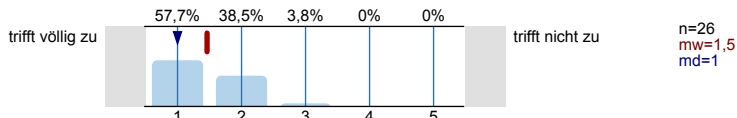
3.5) Die Lehrperson fasst regelmäßig den Stoff zusammen.



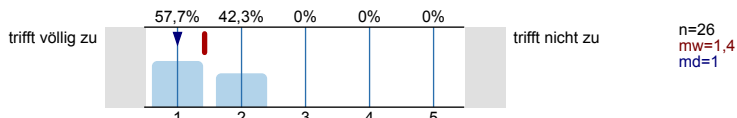
3.6) Die Lehrperson bettet die dargestellten Themen in inhaltlich übergeordnete Zusammenhänge ein.



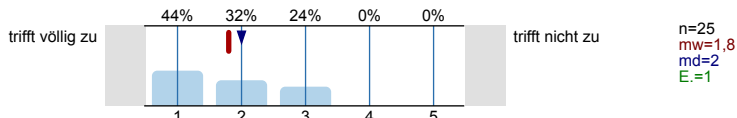
3.7) Die Lehrperson vermittelt den Studierenden, welche Bedeutung das Thema für das Fach besitzt.



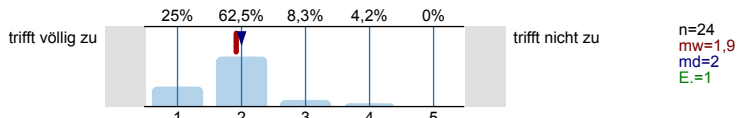
3.8) Die Lehrperson wirkt gut vorbereitet.



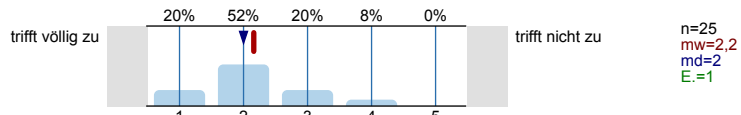
3.9) Die Lehrperson gibt auf Beiträge / Fragen der Studierenden hilfreiche Rückmeldung.



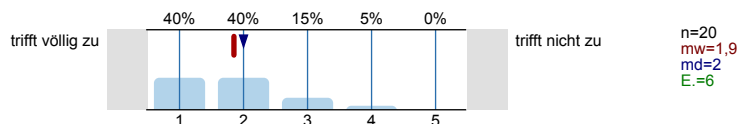
3.10) Die Lehrperson ist den Wünschen und Anregungen der Studierenden gegenüber aufgeschlossen.



3.11) Die Lehrperson unterstützt die Studierenden angemessen bei der Vorbereitung der Referate / Moderation / auf die Prüfungen.



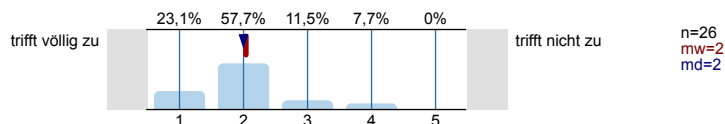
3.12) Außerhalb der Lehrveranstaltung findet eine angemessene Betreuung statt.



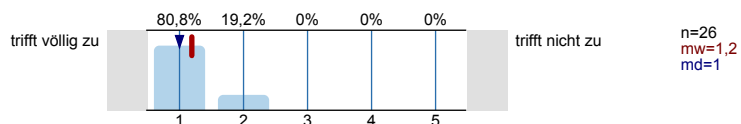
3.13) Ich nehme diese Betreuung wahr.



3.14) Die Lehrperson fördert Fragen und aktive Mitarbeit. Sie fördert das Gespräch im Seminar.

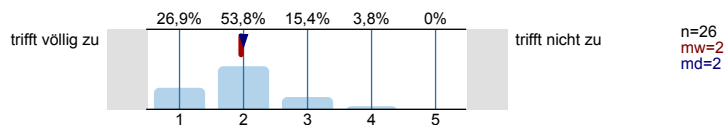


3.15) Die Lehrperson ist im Umgang mit den Studierenden freundlich.



4. Allgemeine Einschätzung

4.1) Ich lerne in der Lehrveranstaltung viel.



5. Offene Fragen

Vielen Dank für Ihr Feedback!

Profillinie










Teilbereich: PHIL-Sportwissenschaften

Name der/des Lehrenden: Stefan Kratzenstein

Titel der Lehrveranstaltung: 200406 Einführung in die Sportwissenschaft (d)
(Name der Umfrage)

Verwendete Werte in der Profillinie: Mittelwert



2.20) Für etwaige ausgefallene Sitzungen wurde eine Kompensation angeboten.	trifft völlig zu		trifft nicht zu	n=7	mw=1,6	md=1,0	s=1,5
3.1) Die Lehrperson gestaltet die Lehrveranstaltung interessant und engagiert.	trifft völlig zu		trifft nicht zu	n=26	mw=2,1	md=2,0	s=0,7
3.2) Die Lehrperson motiviert die Studierenden.	trifft völlig zu		trifft nicht zu	n=26	mw=2,2	md=2,0	s=0,9
3.3) Die Lehrperson kann komplexe Sachverhalte - ggf. durch Beispiele - verständlich machen.	trifft völlig zu		trifft nicht zu	n=26	mw=1,8	md=2,0	s=0,8
3.4) Die Lehrperson beleuchtet die behandelten Themen kritisch / von verschiedenen Seiten.	trifft völlig zu		trifft nicht zu	n=26	mw=2,1	md=2,0	s=0,8
3.5) Die Lehrperson fasst regelmäßig den Stoff zusammen.	trifft völlig zu		trifft nicht zu	n=25	mw=2,5	md=2,0	s=1,0
3.6) Die Lehrperson bettet die dargestellten Themen in inhaltlich übergeordnete Zusammenhänge ein.	trifft völlig zu		trifft nicht zu	n=26	mw=2,2	md=2,0	s=0,9
3.7) Die Lehrperson vermittelt den Studierenden, welche Bedeutung das Thema für das Fach besitzt.	trifft völlig zu		trifft nicht zu	n=26	mw=1,5	md=1,0	s=0,6
3.8) Die Lehrperson wirkt gut vorbereitet.	trifft völlig zu		trifft nicht zu	n=26	mw=1,4	md=1,0	s=0,5
3.9) Die Lehrperson gibt auf Beiträge / Fragen der Studierenden hilfreiche Rückmeldung.	trifft völlig zu		trifft nicht zu	n=25	mw=1,8	md=2,0	s=0,8
3.10) Die Lehrperson ist den Wünschen und Anregungen der Studierenden gegenüber aufgeschlossen.	trifft völlig zu		trifft nicht zu	n=24	mw=1,9	md=2,0	s=0,7
3.11) Die Lehrperson unterstützt die Studierenden angemessen bei der Vorbereitung der Referate / Moderation / auf die Prüfungen.	trifft völlig zu		trifft nicht zu	n=25	mw=2,2	md=2,0	s=0,9
3.12) Außerhalb der Lehrveranstaltung findet eine angemessene Betreuung statt.	trifft völlig zu		trifft nicht zu	n=20	mw=1,9	md=2,0	s=0,9
3.14) Die Lehrperson fördert Fragen und aktive Mitarbeit. Sie fördert das Gespräch im Seminar.	trifft völlig zu		trifft nicht zu	n=26	mw=2,0	md=2,0	s=0,8
3.15) Die Lehrperson ist im Umgang mit den Studierenden freundlich.	trifft völlig zu		trifft nicht zu	n=26	mw=1,2	md=1,0	s=0,4
4.1) Ich lerne in der Lehrveranstaltung viel.	trifft völlig zu		trifft nicht zu	n=26	mw=2,0	md=2,0	s=0,8

Auswertungsteil der offenen Fragen

5. Offene Fragen

5.1) Was ist besonders gut / positiv an der Lehrveranstaltung?

- -konkrete Vorbereitung auf anstehende Arbeiten
- -fordert viel Selbständigkeit
- -fördert Interesse durch Beispiele
- -lässt Raum zum Diskutieren
- -offen für Gegenvorschläge
- -weckt Interesse an unterschiedlichen, neuen Themengebieten
- Besonders gut fand ich, dass offene diskutieren innerhalb des Kurses und den guten Ablaufplan des Dozenten, wodurch man gut auf die Prüfung/Hausarbeit vorbereitet wurde.
- Besonders gut ist die Vorbereitung auf unsere Bachelorarbeit beziehungsweise die Herangehensweise an das Exposé. Das gemeinsame Semesterkino war positiv.
- Das man den Unterricht komplett nachvollziehen kann zu Hause, anhand der PPP auf Olat!
- Das uns das wissenschaftliche Arbeiten genau erläutert wird, und zu dem sehr gute Tips und Anweisungen gegeben werden wie das Exposé auszusehen hat.
- Dass wir darauf vorbereitet werden, wie genau eine wissenschaftliche Arbeit aufgebaut ist / auszusehen hat und wie groß der Arbeitsaufwand ist.
Wir haben gelernt, dass nicht jede Quelle aus dem Internet seriös ist, obwohl sie den Anschein hat. Ich habe den Sinn der Veranstaltung erst sehr spät verstanden.
- Der Umfang und Inhalt der Unterrichtsthemen.
- Die Lehrpersonen versuchen auf die Interessen der Studenten einzugehen und stehen auch immer für Fragen und sonstige Hilfen bereit.
- Die Lehrveranstaltung holt die Erstsemester an dem Stand ab, mit dem sie aus der Schule kommen und ermöglicht einen guten Einstieg in das wissenschaftliche Arbeiten.
- Die Vorbereitung wie man wissenschaftlich arbeitet. Das Engagement der Lehrperson.
- Die aktive Gestaltung förderte die Mitarbeit und das macht Spaß
- Die praktischen Hausarbeiten bereiten gut auf die bevorstehenden Veranstaltungen vor.
- Es besteht eine hohe Motivation sich neues Wissen anzueignen.
- Es wird ein breiter Bereich der Sportwissenschaft aufgezeigt, gute Lerninhalte die durch Präsentationen verständlich dargestellt wurden, sehr gute Einführung in das wissenschaftliche Arbeiten,
- Gute Organisation der Stunde.
- Gute Vorbereitung für das Erstellen von wissenschaftlichen Arbeiten bzw. Hausarbeiten.
Einblick in die Sportwissenschaft
- Gute Harmonie von Kurs und Dozent
- Interaktive Gruppenarbeit hilft, manches besser eigenständig bearbeiten zu können
- Lehrperson wirkt kompetent und motiviert die Studenten. Hilfreich für das weitere Studium. Bessere Betreuung als von anderen Dozenten! Bin froh in diesem Kurs bzw. bei Stefan zu sein, da Betreuung angeboten wird. Von Kommilitonen hört man, dass andere Dozenten gar keine Betreuung anbieten.
- Lehrpersonal ist 100 % vom Fach, hat einige sehr gute Ideen zur Stoffvermittlung.
- Lockere Atmosphäre, in der man trotzdem viel lernt.
Wichtige Sachverhalte werden hervorgehoben.
- Man lernt viel, zu den Themen die einen interessieren, dazu.
- Man lernt wie man wissenschaftlich arbeitet und wie eine solche wissenschaftliche Arbeit auszusehen hat und geplant/entworfen wird.
- Sehr informativ/interessant
- sehr interaktiv (Tafelbilder)
Der Dozent weiß sehr viel aus seinem Themenbereich
Zu Beginn viel Gruppenarbeit

5.2) Was ist besonders schlecht / negativ an der Lehrveranstaltung?

- -
- - teilweise sehr Theoriebezogen
- Der Dozent ist gut vorbereitet, Kann auf sämtliche Fragen antworten, ohne lange überlegen zu müssen, Leider ist unser Kurs etwas von dem vorgegeben Semesterplan abgewichen,
- Die Kuchenregel wird nicht ernst genommen.
- Die Lehrveranstaltung ist sehr trocken und theoretisch.
- Die Studierenden werden wenig in das Unterrichtsgespräch integriert
- Die Veranstaltung ist manchmal etwas zu trocken. Es sollte mehr diskutiert werden.
Die Räumlichkeit finde ich außerdem nicht passend.
- Diesbezüglich gab es bei mir keine schlechten Erfahrungen.
- Es ist nicht immer eindeutig formuliert, welche Hausaufgaben hochgeladen werden sollen und welche nicht.
- Für mich gibt es nichts, was mir besonders negativ aufgefallen ist.
- Für meinen Geschmack zu wenig praxisnahe Arbeit, deshalb wenig Identifikation mit dem Thema
- GERINGFÜGIG: Vieles ist sehr abstrakt vermittelt, müsste mehr praktisch geübt werden.
- Manche Hausaufgaben sind etwas undeutlich formuliert. Man weiß manchmal nicht so richtig, was von einem erwartet wird.
Gerade dadurch verursacht, dass die Sportwissenschaft etwas völlig neues für viele ist.
- Manchmal etwas monoton, ab und zu sind die Studenten gefährdet einzuschlafen.
Würde mir genauere Erklärungen wünschen, sonst alles gut!
- Nichts. (2 Nennungen)
- Sehr theoretisch, daher manchmal etwas langweilig
- Sicherheit bei der Vermittlung. Strenges halten am Plan der Lehrperson
- Teilweise zu viel Frontalunterricht
- Wir bekommen im Unterricht selbst zu wenig Hilfen zu einzelnen Fragen zu unserem Exposé.
- Zum Ende des Semesters ging er Bezug für mich als 1. Semester und die Relevanz verloren.
Wenig Beispiele in welchen Bereichen man arbeiten kann/das wissenschaftliche Arbeiten umsetzt
Viel Frontal Unterricht/reiner Vortrag

5.3) Verbesserungsvorschläge:

- Die Studierenden noch mehr einbinden bei Fragen und nicht immer auf freiwillige warten, das sind eh meistens die selben.
- Die Vorträge könnten kürzer gestaltet werden, sodass mehr Zeit zum Üben, Ausprobieren oder Austauschen in der Gruppe ist.
- Einführung in die Relevanz und Merkmale des wissenschaftlichen Arbeitens gut
Anstatt so viel Theorie, mehr Beispiele in welchen Bereichen des Faches man welche Form anwendet - weckt Interesse.
- Es ist zum Teil effektiver, während der Stunden Diskussionen anzuleiten, anstatt einzelne Leute zu Wort zu nehmen. Der Stoff gibt die Diskussion nicht immer her, da die Themen vorgetragen und erläutert werden müssen, anstatt selbstständig erarbeitet zu werden, aber dennoch wäre eine Motivation zur aktiveren Beteiligung besser für das Verständnis.
- Es wäre förderlich mehr anregende Diskussionen einzubauen.
- Etwas mehr Gruppenarbeit.
- Ich würde mir wünschen, dass die Lehrkraft mehr Hilfestellung bei Erstellen des Exposés gibt, und man so mehr Feedback und Verbesserungsvorschläge bekommt.
- Keine.
- Mehr Beispiele detailliert analysieren und mehr praktisch üben.
- Mehr Beispiele für wissenschaftliche Arbeiten und wie man diese schreibt. Mehr Infos, wie man an besten sekundäre Literatur findet und sie richtig verwendet.

- Mehr selbst erarbeiten lassen, sofern möglich
- Tatsächlich soweit keine, da ich gut vorbereitet und mit neuem Wissen aus der Veranstaltung gehe.
- Zwischendurch könnte man sich bewegen, um wieder wach zu werden.
- mehr Gruppenarbeiten/ Expertenpuzzles etc.
- Übung und sich lösen vom Plan. Lockerer und freier sprechen.

^{5.4)} Etwas vergessen? Welche möglichen Beurteilungsaspekte für Lehrveranstaltungen vermissen Sie im Fragebogen? Welche Aussagen sind Ihnen unverständlich geblieben? Welche halten Sie für überflüssig?

- /
- -
- Beurteilungen über den Umfang und Schwierigkeitsgrad der Hausaufgabe.
- Detaillierterer Eingang auf die Lehrmethoden.
- Der Fragebogen ist insgesamt gut aufgebaut.
- Die Lehrperson ist super engagiert und versucht den TN etwas mitzugeben. Das gefällt mir. Allerdings merke ich ihm an, dass er noch nachdenklich vor der Gruppe steht. Ihm fehlt die Erfahrung vor Gruppen, nehme ich an.
- Guter Fragebogen!
- Keine
- Keine.
- Ob ich denke, dass diese Veranstaltung möglicherweise im späteren Verlauf des Studiums angeboten werden sollte. -> JA